



BricsCAD®

Licencování BricsCAD od roku 2024

///protea
SOFTWARE

Licencování



BricsCAD **V22** Lite Single on Maintenance (XXXX-XXXX-00**22**-588441-XXXX)

Může být aktivován 2krát stejným uživatelem.



BricsCAD **V23** Lite Single on Maintenance (XXXX-XXXX-00**23**-456211-XXXX)

Může být aktivován a odvolán 2krát ZNOVU.



BricsCAD **V24** Lite Single on Maintenance (XXXX-XXXX-00**24**-811900-XXXX)

Lze aktivovat a odvolat 2krát ZNOVU.

Uživatel, který měl platnou Maintenance, vždy obdržel nový aktivační klíč s každou novou vydanou verzí.

PROBLÉMY:

- Uživatel musel shromažďovat nové aktivační klíče s každou novou verzí
- Ve velkých společnostech bylo obtížné sledovat, který uživatel používá kterou single licenci s každou novou verzí
- Obnovování aktivací a odvolání při každém vydání hlavní verze

Licencování



BricsCAD **V24** Lite Single on Maintenance (XXXX-XXXX-0024-588441-XXXX)

Může být aktivován 2krát.



BricsCAD **V25** Lite Single on Maintenance (XXXX-XXXX-0024-588441-XXXX)

Aktivace a odvolání budou zděděny.



BricsCAD **V26** Lite Single on Maintenance (XXXX-XXXX-0024-588441-XXXX)

Aktivace a odvolání budou zděděny.

Uživatel může nadále používat stejný aktivační klíč s každou novou verzí, pokud má platnou Maintenance.

ZMĚNA:

- Aktivační klíč se nezmění, pouze bude aktualizováno číslo verze licence.
- Předchozí aktivace a odvolání zůstane v platnosti a nebudou zapomenuty.

BricsCAD V25 Ultimate upgrade

XXXX-XXXK-0024-070219-XXXX
non commercial license not upgradable

Vlastník:	Protea
zakoupeno:	2024-04-25
Období:	
Maintenance:	No
Typ licence:	Volume license,

Případy použití pro Single a Volume licence s platnou Maintenance

Koncový uživatel chce používat **BricsCAD V25** a...

- 1) **Nyní používá BricsCAD V24 nebo nižší s aktivačním klíčem V24.** Nainstalují si BricsCAD V25 a ten se automaticky aktivuje, protože jejich aktivační klíč je aktualizován tak, aby fungoval s BricsCADem V25. Automatická aktivace BricsCADu V25 bude zaznamenána v BOA na aktivačním klíči a nahradí předchozí aktivaci.
- 2) **Nyní používají BricsCAD V23 nebo nižší a dosud nepoužili svůj aktivační klíč V24.** Nainstalují si BricsCAD V25, a ve svém Bricsys účtu si vyzvednou aktivační klíč V24 a postupují podle běžného postupu aktivace BricsCADu V25.

Případy použití pro Single a Volume licence **s platnou Maintenance**

Koncový uživatel chce používat **BricsCAD V25** a...

- 3) **Chtějí používat BricsCAD V25 na jiném počítači.** Deaktivujte aplikaci BricsCAD na stávajícím počítači a postupujte podle běžného postupu pro aktivaci aplikace BricsCAD na novém počítači.
- 4) **Jejich zařízení nemá přístup k internetu a může provést pouze ruční/offline aktivaci.** Zrušte předchozí aktivaci, nainstalujte BricsCAD V25 a postupujte podle pokynů pro ruční aktivaci BricsCADu.

POZNÁMKA: Single a Volume licence Communicator for BricsCAD budou také aktualizovány na verzi v25, ale nebudou rozpoznány. BricsCAD V25 automaticky nerozpozná, takže budou vyžadovat opětovnou aktivaci ve Správci licencí BricsCAD.

Případy použití pro Síťové licence s platnou Maintenance

Koncový uživatel chce používat **BricsCAD V25** a...

- 1) **V současné době používají BricsCAD V24 nebo nižší s aktivačním klíčem V24.** Nainstalujte nového Správce síťových licencí na současný server a licence V25 budou předloženy k aktualizaci na licenčním serveru. **(Pokud má licenční server přístup k internetu).**
- 2) **V současné době používají BricsCAD V24 nebo nižší se svým aktivačním klíčem V24 a s offline aktivací.** Nainstalujte nového Správce síťových licencí na současný server a licence V25 budou prezentovány k aktualizaci na licenčním serveru **(pokud má licenční server přístup k internetu).** Pokud licenční server skutečně nemá přístup k internetu, musí ještě **smazat starý licenční soubor** a odvolat předchozí aktivaci. Pro aktivaci musí postupovat podle pokynů pro ruční aktivaci, pokud je skutečně vyžadována.

Případy použití pro Síťové licence s platnou Maintenance

Koncový uživatel chce používat **BricsCAD V25** a...

- 3) **V současné době používají BricsCAD V23 nebo nižší a dosud nepoužili svůj aktivační klíč pro V24.** Nainstalujte na současný server Správce nových síťových licencí a postupujte podle běžných kroků pro aktivaci V25 Síťové licence. **Staré licenční soubory je třeba na serveru odstranit, aby byly v souladu s naší licenční smlouvou EULA.**
- 4) **V současné době používají BricsCAD V24 chtějí používat BricsCAD V25 na jiném serveru.** **Smažte staré licenční soubory** a odinstalujte Správce licencí na současném serveru + zrušte aktivaci. Nainstalujte novou licenci Manager na nový server a postupujte podle běžných kroků pro aktivaci.

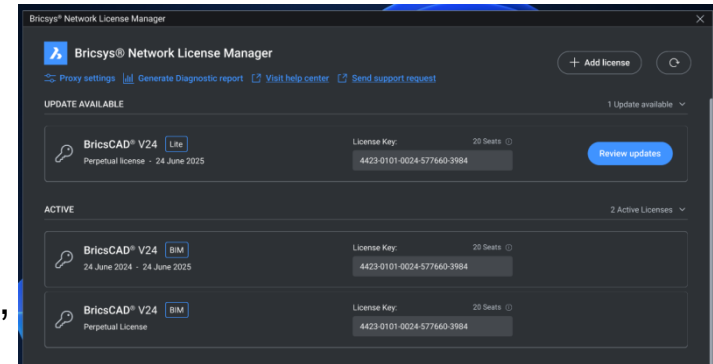
Licencování

Nový správce síťových licencí

Umožnění aktualizace síťových licencí pro software Bricsys - nová verze Správce síťových licencí bude k dispozici ke stažení a instalaci na licenčních serverech zákazníků.

Výhody:

- Dokáže detekovat aktualizované licence a automaticky je aktivovat při současném odstranění starých licenčních souborů.
- Má vylepšené uživatelské rozhraní, které poskytuje dobrý přehled o všech licencích nasazených na serveru.
- Navádí uživatele k užitečným zdrojům, jako např: Bricsys Help Center, Bricsys Support, diagnostické nástroje RLM atd.



Starý správce síťových licencí bude fungovat dál, ale nebude umožňovat vylepšený pracovní postup aktualizace.

Obě verze nelze nainstalovat na stejný server, stará verze bude během instalace nahrazena.

Další vylepšení v oblasti licencí

- **Automatická deaktivace licence BricsCAD při odinstalaci.** Q1-2025 - BricsCAD v25.2
- Zlepšení chování aplikace BricsCAD, když má uživatel potíže se získáním své plovoucí licence ze síťového serveru (v případě jakéhokoli síťového problému nebo nedostupnosti serveru). Q3-2024
- Aktualizace licence **pro všechny upgrady** (úrovně, verze a místa) a obnovení předplatného namísto poskytování nové licence. Aktualizovaná licence bude koncovému uživateli k dispozici přímo po zadání objednávky. Dostupné krátce po vydání verze V25.
- Nový nástroj příkazového řádku pro systémové a síťové administrátory, který umožňuje automatizovat deaktivaci Single/Volume Licence. Tento nástroj zlepší uživatelské rozhraní pro scénáře opětovného hostování licencí.
[Již je k dispozici](#) (viz níže).

How to automate activation and deactivation of local BricsCAD licenses using the LicTool application?

About

The LicTool is a Command Line application that can be used by System or Network Administrators to automate routine operations with BricsCAD licenses, such as deactivation or activation.

Note: Download the LicTool from [here](#) and unzip the archive.

Aktualizace a obnovení předplatného

Kromě aktualizace licencí nových verzí aktualizujeme licence také v následujících případech:

- Upgrade verze (např. V22 na V25)
- Aktualizace úrovně (např. Lite na Pro)
- Obnovení předplatného (obnovení na 1 rok)

Jak tyto aktualizace využít?

- **U aktualizací verzí Single/Volume licencí:** stáhněte si nejnovější verzi aplikace BricsCAD a ta se automaticky aktivuje.
- **Pro aktualizace verzí síťových licencí:** stejný postup, jaký je popsán u hlavních verzí. Instalace Správce nových síťových licencí.
- **Pro upgrady Single/Volume licencí a obnovení předplatného:** V případě aktualizací Single/Volume licencí a obnovení předplatného je třeba provést následující kroky: Přejděte do správce licencí a znovu potvrďte aktivaci ve Správci licencí (viz obrázek).
- **Pro upgrade úrovně síťových licencí a obnovení předplatného:** Stejný pracovní postup, jaký byl popsán dříve pro hlavní verze. Je vyžadována instalace Správce nových síťových licencí.

ODVOLÁNÍ VS. DEAKTIVACE

Co je to deaktivace?

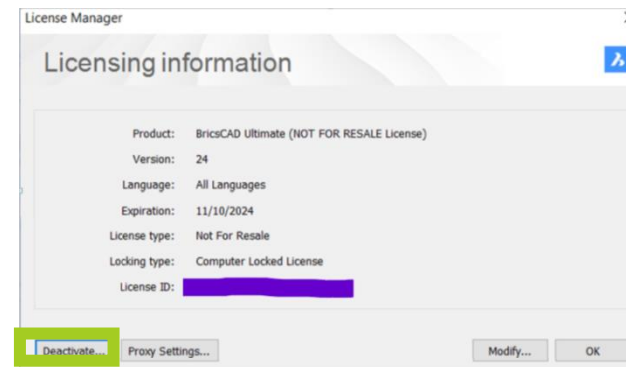
Otevřete Správce licencí v aplikaci BricsCAD a odstraňte aktivaci z počítače.

To vyžaduje přístup k internetu, protože BricsCAD se potřebuje připojit k licenčnímu systému Bricsys, aby ověřil a zaregistroval tento požadavek.

Deaktivace **nejsou omezeny** a lze jich provést tolik, kolik uživatel požaduje.

Použije se v případě, že chcete...

- Migrovat licenci na jiný počítač.
- Trvale odstranit aplikaci BricsCAD z počítače.
- Nainstalovat nový pevný disk, změnit diskové oddíly nebo upgradovat operační systém.



Nelze deaktivovat ruční/offline aktivace NEBO síťové licence.

ODVOLÁNÍ VS. DEAKTIVACE

Co je to odvolání (revoke)?

Odvolání by se mělo používat pouze v případě, že deaktivace není možná. Odvolání se provádí v Bricsys účtu a jsou **omezeny na dvě možnosti**.

Při provádění odvolání Bricsys nemůže zkontrolovat nebo ověřit, zda se BricsCAD na odvolaném počítači již nepoužívá nebo serveru koncového uživatele. To znamená, že koncový uživatel může teoreticky nadále používat aplikaci BricsCAD po odvolání. Z tohoto důvodu by se odvolání mělo používat pouze ve specifických situacích a je omezeno.

Použije se, když chcete...

- Znovu aktivovat aplikaci BricsCAD po havárii pevného disku.
- Ručně deaktivovat síťovou licenci nebo Single/ Volume licenci, která je aktivována ručně.

ODVOLÁNÍ VS. DEAKTIVACE


Koncoví uživatelé **s platnou Maintenance mohou požádat o dodatečné odvolání prostřednictvím Portálu podpory** a Bricsys jim jejich žádost odpovídajícím způsobem posoudí. Koncoví uživatelé bez Maintenance nemají možnost využít podporu a jsou omezeni pouze na svá 2 odvolání.

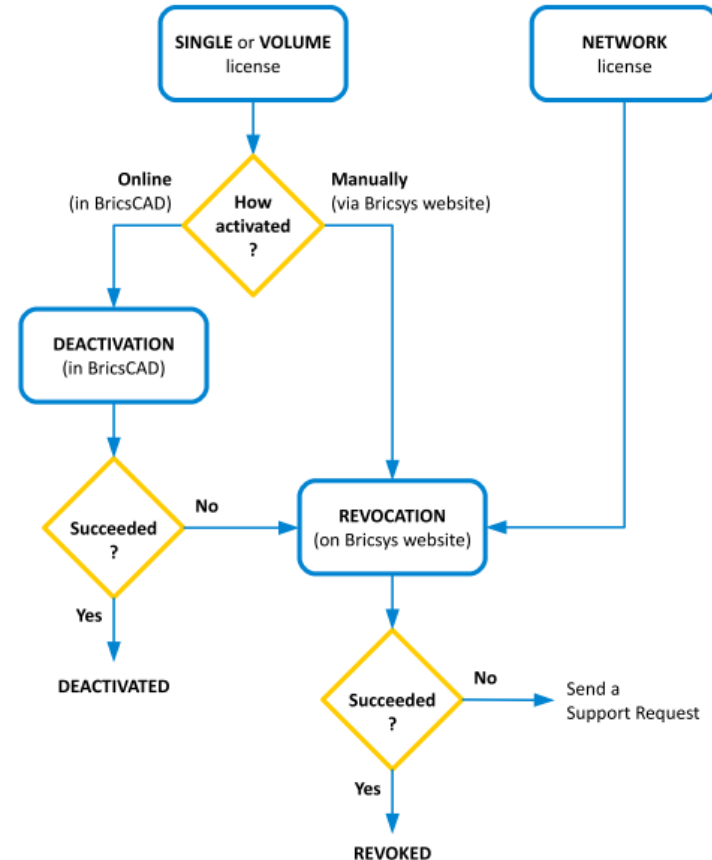
Další informace naleznete v našem [Centrum nápovědy](#) nebo v [Pokynech pro partnerskou podporu](#).

Licencování

ODVOLÁNÍ VS. DEAKTIVACE

Postup deaktivace licence (DEACTIVATION):
Spusťte program BricsCAD a do příkazového řádku zadejte příkaz **LICENSEMANAGER**. Klepněte na možnost Spravovat licenci v dialogovém okně Správce licencí Bricsys.

Postup odvolání licence (REVOCAATION):
Přihlaste se na **web Bricsys**. Ujistěte se, že jste přihlášení pomocí účtu Bricsys, který obsahuje vaše licence. Klikněte na ikonu Můj účet  a v nabídce vyberte Spravovat licence.



Komunikace o vydání Single/Volume licencí

Jak provést upgrade? Stáhněte si BricsCAD V25, nainstalujte jej a začněte!



Pokud používáte licenci V24, instalací BricsCADu V25 se automaticky aktualizuje nainstalovaná licence na verzi V25.

Pokud stále používáte licenci V23 (nebo starší), musíte si nejprve vyzvednout aktualizovanou licenci ve vašem účtu Bricsys a použít ji k aktivaci BricsCADu V25.

Nefungovalo to nebo potřebujete více informací? Navštivte Centrum nápovědy.

Moje licence

[Aktivovat BricsCAD Trial manuálně](#)

 BricsCAD V25 byl nedávno uvolněn a je nyní k dispozici. 

Vaše licenční klíče s aktivní smlouvou o údržbě jsou nyní zaktualizovány a kompatibilní s BricsCAD V25.

Více informací o tom, jak používat BricsCAD V25 na vašem počítači / licenčním serveru [zde](#)

Komunikace o vydání síťové licenci

Jak provést upgrade?

Nainstalujte si na licenční server nového a vylepšeného Správce síťových licenci.

Aktualizujte svou licenci:

- Pokud má váš licenční server připojení k internetu, budou mít vaše licence V24 možnost aktualizace na V25.
- Pokud stále používáte licenci V23 (nebo starší), musíte si nejprve vyzvednout aktualizovanou licenci ve svém účtu Bricsys a použít ji k aktivaci BricsCAD V25.
- Všechny ostatní možnosti naleznete v Centru nápovědy.

Nasazení aplikace BricsCAD V25 na počítačích vašich uživatelů a zahájení práce.

Nefungovalo to nebo potřebujete více informací? Navštivte Centrum nápovědy.



www.protea.cz