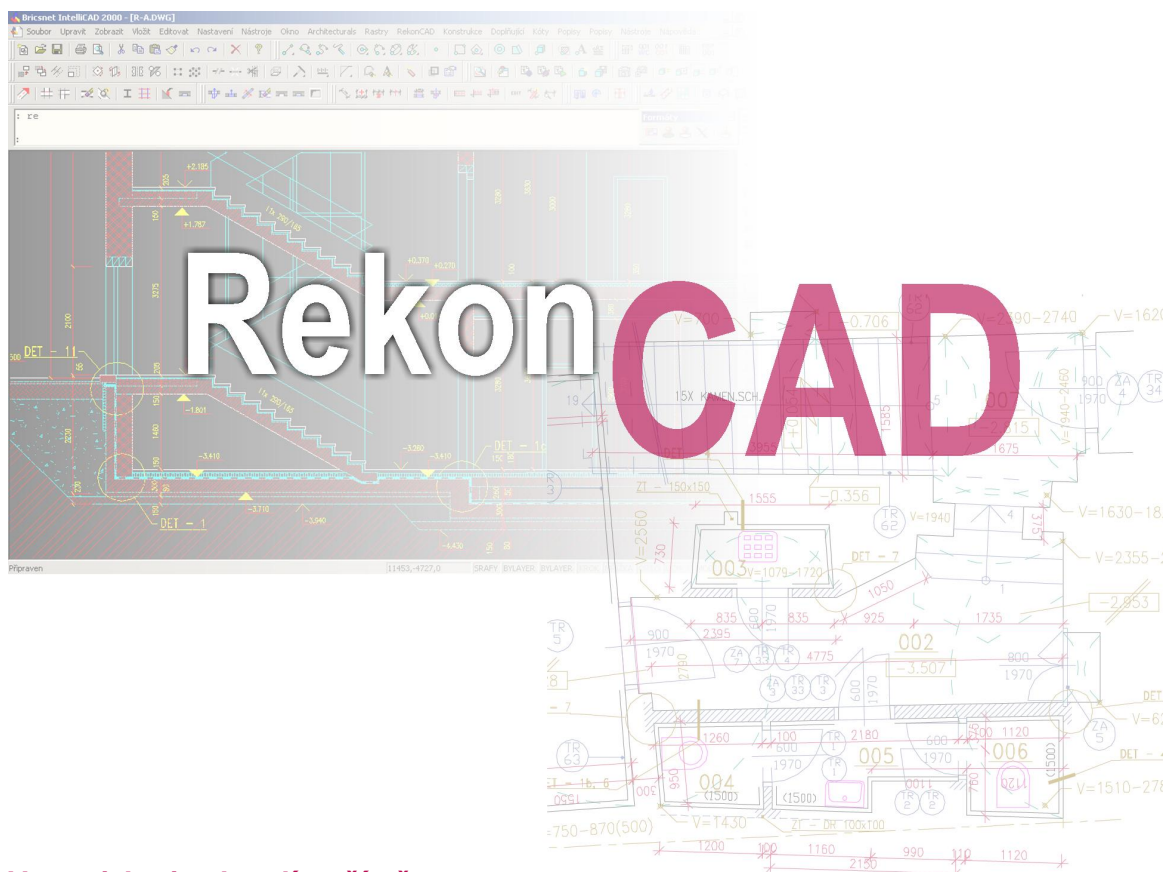




RekonCAD 4.5bi

pro BricsCad IntelliCAD



Vy projektujete, kreslí počítač

RekonCAD je aplikace pro staveře a architekty určená pro tvorbu výkresové dokumentace v rozsahu od architektonické studie až po prováděcí projekt. Obsahuje sadu nástrojů, které respektují zvyklosti projektanta a pomáhají mu rychle sestavit základní stavební dokumenty - výkresy půdorysů - včetně popisů, legend a výpisů výrobků, vše v souladu s ČSN.

RekonCAD ukládá výkresy do souborů formátu DWG, a tak umožňuje předávání výkresů mezi vámi a vašimi partnery bez obav ze ztráty informací. Výkresy vytvořené v RekonCADu lze používat přímo v systémech AutoCAD a IntelliCAD i v případě, že RekonCAD vůbec není nainstalován. Verze RekonCADu pro IntelliCAD a AutoCAD jsou vzájemně kompatibilní.

Ovládání RekonCADu je analogické s ovládáním BricsCad IntelliCADu, a tak je uživatel schopen začít efektivně projektovat již během několika málo dnů. Komunikace mezi aplikací a uživatelem probíhá v přehledných dialogových oknech a kontextových menu. Změny nastavení parametrů jsou průběžně zobrazovány v náhledech konstrukčních prvků, a práce s RekonCADem je tedy velice názorná a intuitivní. Aplikace RekonCAD splňuje představy o tom, že projektant má projektovat a kresličské práce provádět počítač.

➔ Základní vlastnosti

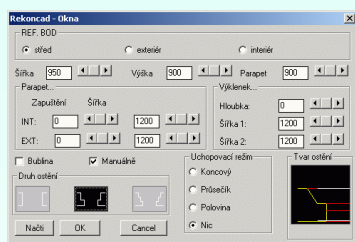
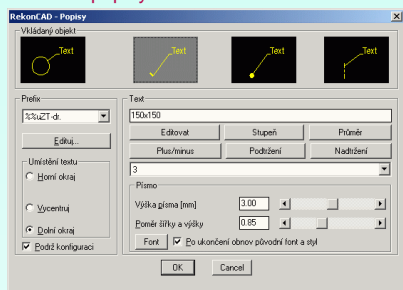
➔ Kompatibilita s nejrozšířenějšími standardy

Výkresy ve formátu DWG
Použitelnost výkresů i bez RekonCADu
Verze pro IntelliCAD i AutoCAD

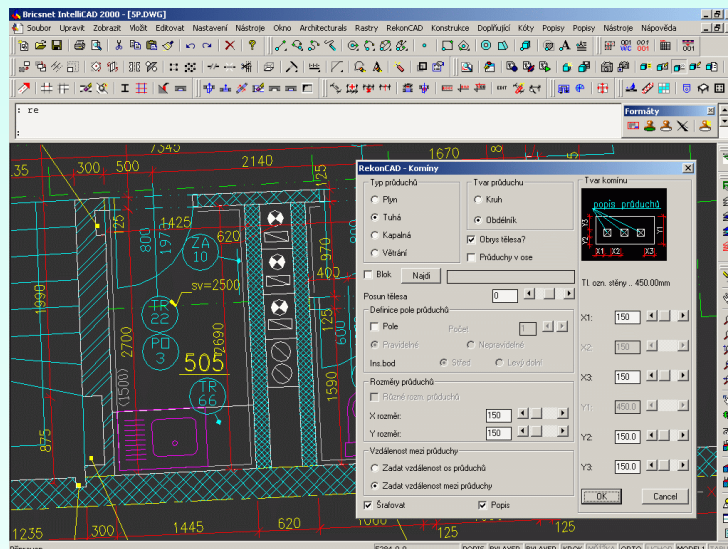
➔ Produktivita

Důsledná podpora ČSN
Zaměření na rekonstrukce
Podpora pro změnu měřítka
Množství datových výstupů
Knihovny bloků
Snadné používání
Cenová dostupnost

Stavební popisy



Kominové průduchy



Vkládání oken

Koncepce

Ještě před téměř dvaceti lety byla většina výkresů vytvářena ručně. Velké dispoziční změny nebo požadavky na jiné měřítko byly zpravidla řešeny úplným přepracováním výkresů. Software pro počítačem řízené projektování prošel od té doby mohutným vývojem od obecných CAD systémů, které byly jen elektronickým rýsovacím prknem, až po objemové modeláře, které umožňují (a vyžadují) vytvoření prostorového modelu stavebního objektu a z něho pak generují stavební dokumentaci.

Přestože jsou současné 3D modelovací systémy technologicky velmi vyspělé a jejich pracovní prostředí zpřístupňuje prostorové modelování většině uživatelů, jsou tyto aplikace často nepřiměřeným řešením v případech, kdy vlastní model není požadovanou součástí projektu, ale jen nutným prostředkem pro vypracování stavební dokumentace. Vytváření prostorového modelu a provedení všech nezbytných nastavení vede u drobných projektů spíše ke komplikacím, zatímco přímé nakreslení výkresové dokumentace je jednoduché a rychlé. Pro řadu architektonických a stavebních firem jsou 2D aplikace stále nejhodnějším prostředkem projektování.

RekonCAD je rozšířením hostitelského grafického systému pro účely stavební projekce, zároveň ale také zjednodušuje jeho používání tím, že automaticky provádí řadu nastavení a rutinních činností a nechává tak více prostoru pro tvůrčí práci. RekonCAD je koncipován 'stavařsky'. Uživatel pracuje se stavebními prvky (se stěnou, sloupem, schodištěm, stavebním popisem apod.) nikoli tedy s obecnými entitami (s úsečkou, křivkou, textem apod.) systému CAD.

RekonCAD umožňuje pohodlné projektování rekonstrukcí. Pro tento účel je vybaven např. nástroji pro kreslení stěn s různou tloušťkou na začátku a na konci, obecně tvarovaného ostění oken a dveří, umožňuje kreslit klenby, označovat konstrukce určené k demolici a uživatel je ponechána úplná volnost pro použití editačních a konstrukčních nástrojů základního CAD systému. Toho lze využít např. při kreslení zaměření stávajícího stavu nebo digitalizaci, kdy stěny jsou kresleny úsečkami, ale okna, dveře apod. je možno velmi pohodlně osazovat již nástroji RekonCADu.

Pro zajištění vyšší cenové dostupnosti je RekonCAD rozdělen na čtyři samostatné moduly Konstrukce, Popisy, Výrobky a Pomůcky.

Modul Konstrukce

Modul Konstrukce je základním modulem aplikace RekonCADu. Obsahuje nástroje pro konstruování a kótování stavebních půdorysů. Samostatný modul Konstrukce může být dostatečným řešením pro práci během úvodních fází projektu nebo pro kreslení slepých výkresů projektanty profesí, kteří dostávají podklady často na papíře.

Svislé konstrukce

Svislými konstrukcemi se rozumí stěny, sloupy a komíny. Stěny se kreslí obvyklým způsobem – postupným zadáváním definičních bodů stěny podél vodící čáry, která vede buďto osou stěny nebo levým či pravým ostěním. Pro každý úsek stěny lze samostatně zadávat parametry stěny, tj. její tloušťku (odlišnou na počátku a konci úseku), typ ukončení apod. Zařazením stěny do příslušné vrstvy určujete, zda se jedná o stěnu obvodovou, nosnou, příčku apod. Stěnu lze výhodně ukončit napojením na jinou stěnu, která byla nakreslena dříve. Styky stěny můžete řešit také dodatečně, stěny lze vymazávat a případně je označovat jako demolici.

RekonCAD umožňuje nakreslené stěny dodatečně opatřit tepelnou či vodotěsnou izolací nebo obkladem.

Průřezy sloupů a kominů lze vkládat jednotlivě nebo hromadně do modulové sítě. Tvar průřezu je možno vybírat z knihovny, nebo jej můžete zadat parametricky.

Otvory

Okna, dveře, prostupy, výklenky a niky se zadávají stejným způsobem – výběrem příslušné stěny a zadáním polohy otvoru ve stěně. Umístění otvoru je vztaženo k významným bodům otvoru, kterými jsou osa otvoru či vnější nebo vnitřní roh ostění. Lze vytvářet i pole otvorů. Tvar ostění otvoru může být vytvořen automaticky nebo můžete navrhout zcela obecné, rovné, jednou nebo dvakrát zalomené ostění zadáním všech potřebných parametrů.

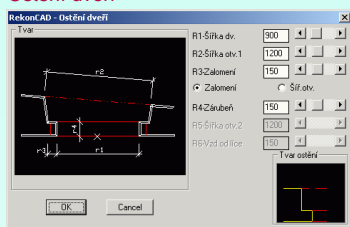
Vložení otvoru do stěny je složitá operace, která zahrnuje přerušení stěny, vytvoření ostění a vložení výplně otvoru, např. dveřního křídla a prahu. Kreslení otvorů pomocí nástrojů RekonCADu znamená výrazné zvýšení produktivity.

Schodiště

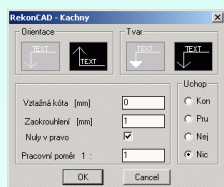
Schodiště je velmi komplikovaný stavební prvek a jeho vkládání pomocí RekonCADu je rovněž velkým přínosem. RekonCAD totiž obsahuje i návrh rozměrů stupňů ve vztahu k zadané konstrukční výšce podlaží. Návrh schodiště probíhá v přehledném dialogovém okně, lze zadat i podpůrnou konstrukci schodiště (deska nebo schodnice) a polohu zábradlí. Změnu parametrů je možné ihned vizuálně kontrolovat v náhledech schodiště. Součástí nakresleného schodiště je i popis stupňů a záznamní roviny řezu.

RekonCAD umožňuje kreslit točitá schodiště a přímá schodiště v mnoha tvarových variantách. Schodiště lze do výkresu umísťovat samostatně, nebo do prostoru vymezeného stěnami.

Ostění dveří



Stavební popis



Kótování

RekonCAD obsahuje poloautomatické kótování. Uživatel položí kótovaným místem řídicí přímkou. Program vyhledá průsečíky přímkou s konstrukčními prvky a po zadání polohy kótovací čáry je použije k vytvoření vlastní kóty. Na kótu je pak možné aplikovat další nástroje pro vytvoření součtové kóty, pro rozdělení kóty nebo spojení sousedních kót apod. Výhodou je, že RekonCAD přímo kontroluje použitý kótovací styl a uživatel nastavuje pouze parametry, které odpovídají způsobu kótování ve stavebních výkresech.

RekonCAD umožňuje také kótovat výšky podlah a umísťovat výškové kóty, které předepisuje ČSN, k nakresleným kótám oken a dveří.

Zařízení

RekonCAD je vybaven obsáhlými knihovnami bloků. Jedná se o téměř 200 symbolů sanitárního zařízení, nábytku, elektrických spotřebičů a stafážních prvků. Obsah vybrané knihovny zobrazuje RekonCAD přehledně v dialogovém okně, požadovaný symbol můžete vybrat klepnutím na jeho náhled, umístění bloku do výkresu je tedy mimořádně pohodlné.

RekonCAD obsahuje nástroje pro správu knihoven bloků, které uživateli umožňují existující knihovny doplňovat novými bloky nebo zakládat knihovny nové.

Další nástroje

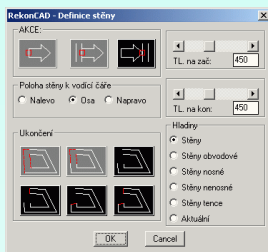
Modul Konstrukce zahrnuje dále nástroj pro kreslení modulové sítě. Šikovou pomůckou, zvláště při dokumentaci historických objektů je možnost kreslení sklopených řezů klebeb.

Modul Popisy

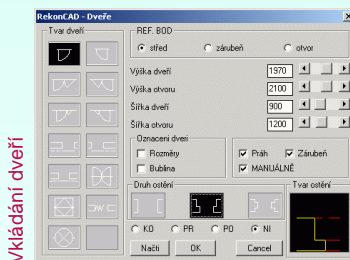
Popisy jsou nezbytnou součástí každého stavebního výkresu, ale jejich význam výrazně narůstá v závěrečných etapách projektu – při tvorbě prováděcích výkresů.

Šrafování

Šrafování není stavebním popisem v pravém slova smyslu. Nástroje pro šrafování jsou však zařazeny do tohoto modulu, protože šrafování materiálů je podkladem pro legendu hmot, kterou RekonCAD automaticky generuje z obsahu výkresu.



Kreslení stěn



Vkládání dveří

RekonCAD obsahuje vzory, které odpovídají ustanovením ČSN. Měřítko vzoru je při šrafování automaticky nastaveno podle aktuálního měřítka výkresu.

Popisy místností

Popis místnosti neznamená pouhé označení místnosti ve výkresu. K popisu místnosti jsou přiřazeny všechny informace potřebné pro vytvoření legendy místnosti v různých stupních projektové dokumentace, tj. označení a popis místnosti, půdorysná plocha, skladba podlahy, povrchová úprava stěn, úprava pohledu apod. Plocha a obvod místnosti, jsou načítány přímo z výkresu a RekonCAD zajišťuje jedinečnost označení místnosti v rámci celého projektu. Údaje o místnosti lze kdykoli během tvorby projektové dokumentace doplňovat a upravovat.

Legendu místností generuje RekonCAD vždy pro místnosti v aktuálním výkresu. Uspořádání, rozsah a obsah legendy zadává uživatel. RekonCAD umožňuje legendu jednak přímo vložit do výkresu, jednak exportovat do textového souboru pro použití v jiných aplikacích, jako jsou např. MS Excel nebo MS Word.

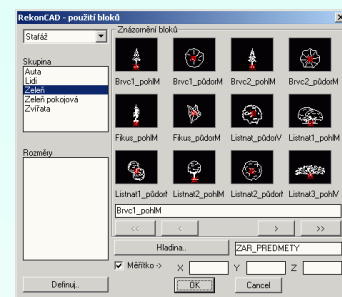
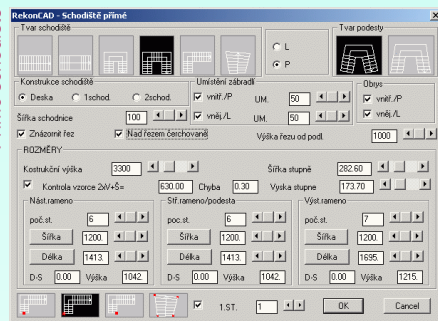
Popisy

Každý výkres obsahuje nejrůznější odkazy a popisy zakončené šipkou, odrážkou apod. RekonCAD umožňuje opatřit výkres stavebními popisy v mnoha variantách. Přestože každý popis by v IntelliCADu představoval nakreslení jen několika jednoduchých entit, je zařazení tohoto nástroje do RekonCADu významnou úsporou, zvláště v případě prováděcích výkresů, v nichž je podobných popisů velké množství.

Modul Výrobky

Nástroje tohoto modulu nejsou určeny ke kreslení vlastních výrobků. Modul Výrobky umožňuje připojovat odkazy k těmto výrobkům a provádět správu a výpis souvisejících dat. Je potřebnou součástí RekonCADu zejména při zpracování prováděcích výkresů.

Přímé schodiště



Vkládání bloků

PSV a HSV

RekonCAD umožňuje připojovat k předem nakresleným výrobkům PSV a HSV odkazy s bublinou, v níž je označena odpovídající profese a výrobek. Může se jednat např. o výrobky zámečnické, truhlářské, klempířské, požární, plastové apod. V rámci zakázky RekonCAD kontroluje jedinečnost označení výrobku. Ke každému výrobku jsou připojeny údaje o rozměrech, měrných jednotkách, materiálu, výrobcí apod. V případě oken a dveří jsou rozměry načítány z výkresu a nemusí se zadávat.

RekonCAD dokáže načíst údaje o výrobcích z výkresů zakázky a vytvořit tabulku výrobků, kterou buďto vloží přímo do výkresu, nebo ji může exportovat do textového souboru pro použití v jiných aplikacích. Tabulka může obsahovat údaje sumarizované pro celou zakázku nebo pro jednotlivá podlaží. Vzhled a strukturu tabulky výrobků zadává uživatel.

Podlahy

Skupina příkazů, které se týkají skladeb podlah, pomáhá vytvářet a spravovat skladby podlah. Jednotlivé skladby mohou být přímo vytvářeny nebo vybírány z katalogu, který vytváří a doplňuje uživatel. RekonCAD kontroluje jedinečnost označení sklady podlahy v rámci zakázky.

Při vykreslování skladeb podlah může být provedena sumarizace místností, ve kterých je daná skladba použita.

Modul Pomůcky

Modul Pomůcky zahrnuje nástroje, které výrazně pomáhají projektantovi při finalizaci výkresu a při organizaci prací na výkresech ve všech fázích projektového procesu. Jedná se o kreslení formátu výkresů, vkládání rozpisek, správce vrstev a správce bloků.

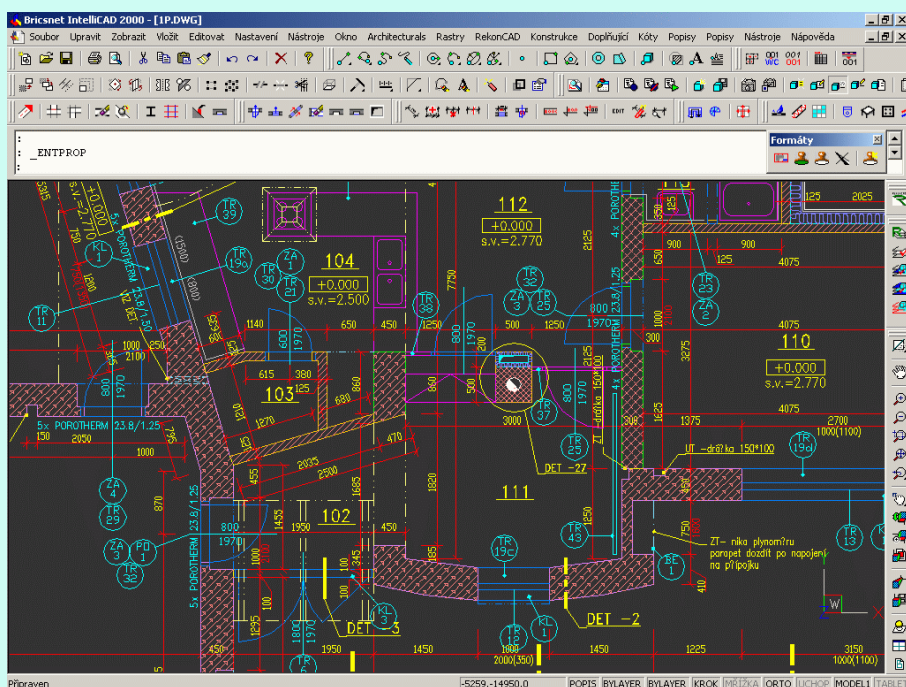
RekonCAD 4.5bi



RekonCAD s.r.o. (www.rekoncad.cz) je ryze česká společnost založená v roce 1993. Podstatnou náplní firmy je vývoj aplikací pro AutoCAD v oblasti stavebnictví. Nosným programem je RekonCAD, nadstavba určená pro zpracování výkresové architektonicko-stavební části projektové dokumentace.



Protea spol. s r.o. (www.protea.cz, www.intellicad.cz) je ryze česká firma založená v roce 1991. V oblasti CAD působí již šest let a má významné zkušenosti z prodeje a podpory produktů firem Bentley Systems, Inc. a Autodesk, Inc., zejména v oblasti stavebnictví a architektury. Protea uzavřela s BricsCad smlouvu o lokalizaci BricsCad IntelliCADu a BricsCad Architecturals a o distribuci produktů BricsCad na českém a slovenském trhu. Protea patří ke BricsCad IntelliCADu a ostatních produktech BricsCad výkonné, kvalitní a cenově mimořádně dostupné řešení. Protea bude usilovat o adaptaci dalších tuzemských produktů do prostředí BricsCad IntelliCADu a podpoří jeho užitnou hodnotu i vlastním vývojem.



→ Kontakt

Protea spol. s r.o.

Makovského 1339/16
163 00 Praha 6 – Řepy

tel.: +420 2 3531 6232

+420 2 3531 6237

fax: +420 2 3531 6038

e-mail: obchod@protea.cz

web: www.protea.cz

www.intellicad.cz

→ Systémové požadavky

Microsoft Windows 98/ME, Windows NT,
Windows 2000, Windows XP

Procesor Intel Pentium (233 Mhz a více)

Minimum RAM: 32 MB

Doporučená RAM: 64 MB

Místo na disku: 30 MB pro plnou instalaci
CD ROM pro instalaci

Protea® je registrovaná ochranná známka společnosti Protea spol. s r.o.
BricsCad® je registrovaná ochranná známka společnosti BricsCad nv.
RekonCAD® je registrovaná ochranná známka společnosti RekonCAD s.r.o.
IntelliCAD® je registrovaná ochranná známka společnosti IntelliCAD
Technology Consortium používaná prostřednictvím licence společnosti
BricsCad. Všechny ostatní ochranné známky, jména produktů, jména firem a
loga, které se objevují v tomto dokumentu, mohou být vlastnictvím jejich
případných majitelů a jsou uvedeny jen za účelem identifikace.

Copyright © 2000, 2001, 2002 Protea spol. s r.o. Všechna práva vyhrazena.